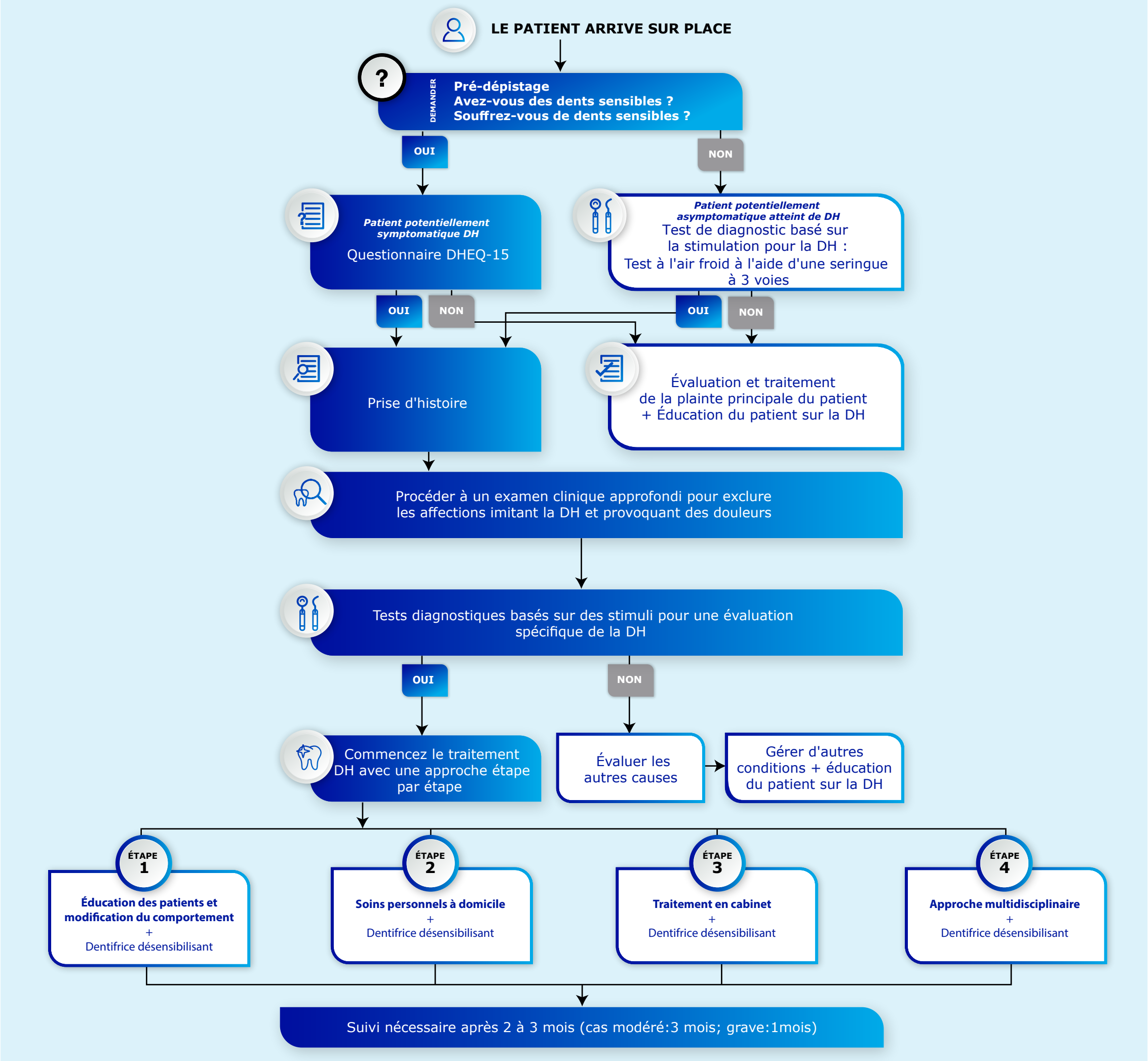


ALGORITHME DE DÉPISTAGE, DE DIAGNOSTIC ET DE GESTION DE L'HYPERSENSIBILITÉ DENTINAIRE
Déclaration de consensus du Conseil consultatif du Moyen-Orient et de l'Afrique



PRISE D'HISTOIRE

Posez des questions pour comprendre le type et la durée de la douleur, ses facteurs déclencheurs, ses facteurs de soulagement, ses facteurs de risque ou si le patient a suivi un traitement antérieur pour la même chose. Réfléchissez à des questions telles que :

- | Depuis combien de temps souffrez-vous de cette maladie ?
- | Souffrez-vous de reflux acide ?
- | Avez-vous récemment apporté des changements à votre alimentation, à votre dentifrice, etc. ?

Prenez des antécédents médicaux complets, des antécédents médicamenteux, des habitudes alimentaires, du mode de vie et comprenez le comportement d'hygiène bucco-dentaire du patient.

CONDITIONS D'IMITATION DH

- | Dent fissurée
- | Carie dentaire
- | Résorption radiculaire
- | Restaurations défectueuses ou fracturées
- | Sensibilité postopératoire (due aux procédures de restauration, parodontales et de blanchiment)
- | Traumatisme dentaire, traumatisme occlusal
- | Plaque cervicale et gingivite, maladie parodontale.
- | Fuite marginale
- | Pulpite
- | Hypoplasie de l'émail ou de la dentine
- | Autres conditions pathologiques comme les kystes, etc.

TESTS DE DIAGNOSTIC BASÉS SUR LES STIMULUS

- | Identifier la dentine exposée en marchant avec un explorateur pointu sur la dent
- | Test de souffle d'air froid à l'aide d'une seringue à 3 voies
- | Détartrage: Utiliser l'échelle de Schiff
- | Échelle numérique d'évaluation de la douleur

APPROCHE DE TRAITEMENT PAR ÉTAPES

Étape 1 : Éducation du patient et modification du comportement

- | Entretien de l'hygiène bucco-dentaire avec **Utilisation quotidienne continue d'un dentifrice désensibilisant**
- | Utiliser une brosse à dents souple
- | Technique de Bass pour le brossage des dents
- | Utiliser la brosse à dents électrique avec précaution une fois par jour et la brosse à dents manuelle deux fois par jour
- | Utiliser fils de soie cires
- | Éviter l'usage d'un hydropulseur
- | Éviter les régimes acides
- | Élimination ou modification des facteurs prédisposants

Étape 2 : Traitement à domicile par auto-soins

Utilisation quotidienne d'un dentifrice désensibilisant - première ligne de traitement

- | Schéma à 2 doses : désensibilisants nerveux et/ou dentifrice obturant les tubules : utiliser des agents désensibilisants pour les nerfs le matin et des agents obturants pour les tubules le soir.
- | Schéma à trois doses : suivre le schéma à 2 doses avec un Dentifrice riche en Fluor pour bain de bouche
- | Patient orthodontique : dentifrice hautement urorisé + fluoruration en cabinet
- | Patient déjà sous traitement DH : subventionner avec un traitement supplémentaire en fonction du jugement clinique

Étape 3 : Traitement en cabinet

- | Vernis au fluor
- | Laser
- | Restaurations
- | Traitement endodontique
- | Greffe gingivale
- | **Dentifrices désensibilisants pour la prévention de la DH**

Étape 4 : Approche multidisciplinaire

- | Consultations avec d'autres professionnels de la santé, notamment des nutritionnistes/diététiciens ou des psychologues pour le bien-être général du patient
- | **Utilisation quotidienne continue d'un dentifrice désensibilisant**